



UNIVERSIDAD DE GUAYAQUIL
FACULTAD DE CIENCIAS ADMINISTRATIVAS
PROPUESTA DE MALLA LICENCIATURA EN ADMINISTRACIÓN DE EMPRESAS



UNIDADES DE FORMACIÓN	CÍCLOS O PERÍODOS ACADÉMICOS	NÚCLEOS PROBLEMAS	CAMPOS DE FORMACIÓN																																								CD	CP	AA	TOTAL
			Fundamento Teórico				Prácticas Profesionales												Epistemología y metodología de investigación				Integración de contextos saberes y cultura				Comunicación y Lenguaje																			
			CD	CP	AA	TOT	Técnicas Metodológicas				Práctica profesional				CD	CP	AA	TOT	CD	CP	AA	TOT	CD	CP	AA	TOT	CD	CP	AA	TOT																
UNIDAD DE FORMACIÓN BÁSICA	I		Matemáticas Aplicadas	160	64	32	64	160	Fundamentos de la Administración	160	64	32	64	160	Fundamentos de la Administración	40	CD	CP	AA	TOT	Epistemología de la Ciencias Administrativas	80	32	16	80	Fundamentos del Derecho	80	32	16	80	Lenguaje y Comunicación	80	32	16	80	304	152	304	800							
			Contabilidad General	200	80	40	80	200																																						
			CATEGORÍA INTEGRADORA - Fundamentos de la administración																																											
			PROYECTO DE INTEGRACIÓN DE SABERES: Analizar la estructura administrativa de una organización																																											
	II	Caracterizar el contexto contable, económico y financiero relacionado con las empresas de la región	Matemáticas Financieras	160	64	32	64	160	Administración de Talento Humano	160	64	32	64	160	Administración de Talento Humano	40	CD	CP	AA	TOT	Derecho Laboral y Societario	160	64	32	64	160	Comportamiento Organizacional	80	32	16	80	304	152	304	800											
			Contabilidad Financiera	200	80	40	80	200																																						
			CATEGORÍA INTEGRADORA - Administración del Talento Humano																																											
			PROYECTO DE INTEGRACIÓN DE SABERES: Analizar la estructura administrativa de una organización con énfasis en Talento Humano																																											
	III		Microeconomía	160	64	32	64	160	Contabilidad de Costos	200	80	40	80	200	Metodología de la Investigación	120	48	24	80	120	Estadística Descriptiva	160	64	32	64	160						320	160	320	800											
			Fundamento de Marketing	160	64	32	64	160																																						
			CATEGORÍA INTEGRADORA - Contabilidad de Costos																																											
			PROYECTO DE INTEGRACIÓN DE SABERES: Propuesta de desarrollo de productos y servicios																																											
IV		Microeconomía	160	64	32	64	160	Investigación de Mercado	240	96	48	96	240	Sistema de Información General	120	48	24	48	120	Estadística Inferencial	160	64	32	64	160	Relación Nacional Ciencia, Política y Economía	120	48	24	48	120	320	160	320	800											
		CATEGORÍA INTEGRADORA - Macroeconomía																																												
		PROYECTO DE INTEGRACIÓN DE SABERES: Análisis del entorno para negocios internacionales																																												
UNIDAD DE FORMACIÓN PROFESIONAL	V		Administración de Operaciones y cadena de suministro	160	64	32	64	160	Administración de Operaciones y cadena de suministro	80	CD	CP	AA	TOT	Gestión de Procesos ODMA-APM	160	64	32	64	160						288	144	288	800																	
			Administración de Ventas	120	48	24	48	120	Presupuesto	160	64	32	64	160																																
			Ingeniería Económica	120	48	24	48	120																																						
			CATEGORÍA INTEGRADORA - Administración de Operaciones y cadena de suministro																																											
	VI	Analiza las variables que influyen en el desarrollo de la negociación internacional como medio para realizar el estudio situacional del país y sus socios comerciales y los procesos para el adecuado operatividad de las actividades de los negocios	Administración Financiera	200	80	40	80	200	Auditoría Administrativa	80	CD	CP	AA	TOT	Metodología Aplicada a la Investigación (estudio de casos)	120	48	24	48	120	Derecho Mercantil y Tributario	160	64	32	64	160	288	144	288	800																
			Auditoría Administrativa	120	48	24	48	120																																						
			Negocios Internacionales	120	48	24	48	120																																						
			CATEGORÍA INTEGRADORA - Administración Financiera																																											
	VII		Emprendimiento	160	64	32	64	160	Finanzas Corporativas	120	48	24	48	120	Negociación y Solución de Conflictos	160	64	32	64	160						320	160	320	800																	
			Mercado de Valores	120	48	24	48	120																																						
			Gestión Estratégica del Marketing	160	64	32	64	160																																						
			CATEGORÍA INTEGRADORA - Emprendedores																																											
PROYECTO DE INTEGRACIÓN DE SABERES: Preparación de un Plan de Negocios para llevar a cabo un emprendimiento																																														

UNIDAD DE TITULACIÓN	VII	Validar las competencias expresadas en el perfil Profesional	Administración Pública	120	CD	CP	AA	TOT	120	CD	CP	AA	TOT	120	CD	CP	AA	TOT	120	CD	CP	AA	TOT	80	CD	CP	AA	TOT	80	176	88	176	800					
			Auditoría Financiera	120	CD	CP	AA	TOT	120	CD	CP	AA	TOT	120	CD	CP	AA	TOT	120	CD	CP	AA	TOT	80	CD	CP	AA	TOT	80									
			CATEDRA INTEGRADORA: Administración Pública																																			
			PROYECTO DE INTEGRACIÓN DE SABERES: Proyecto de inversión pública y privada																																			
			Planificación Estratégica	120	CD	CP	AA	TOT	120	CD	CP	AA	TOT	120	CD	CP	AA	TOT	120	CD	CP	AA	TOT	120	CD	CP	AA	TOT	80	CD	CP	AA	TOT	80	240	120	240	800
IX				120	CD	CP	AA	TOT	120	CD	CP	AA	TOT	120	CD	CP	AA	TOT	120	CD	CP	AA	TOT	80	CD	CP	AA	TOT	80									
			Análisis Financiero de Proyectos	200	CD	CP	AA	TOT	200	CD	CP	AA	TOT	200	CD	CP	AA	TOT	200	CD	CP	AA	TOT	200	CD	CP	AA	TOT	200									
			Análisis Técnico de la Producción	120	CD	CP	AA	TOT	120	CD	CP	AA	TOT	120	CD	CP	AA	TOT	120	CD	CP	AA	TOT	120	CD	CP	AA	TOT	120	CD	CP	AA	TOT	120				
			CATEDRA INTEGRADORA: Plan de Negocios, para la elaboración del proyecto de Investigación																																			
			Paralelamente se da el curso para el examen complejo de los egresados de la Carrera de la Licenciatura de Negocios Internacional																																			

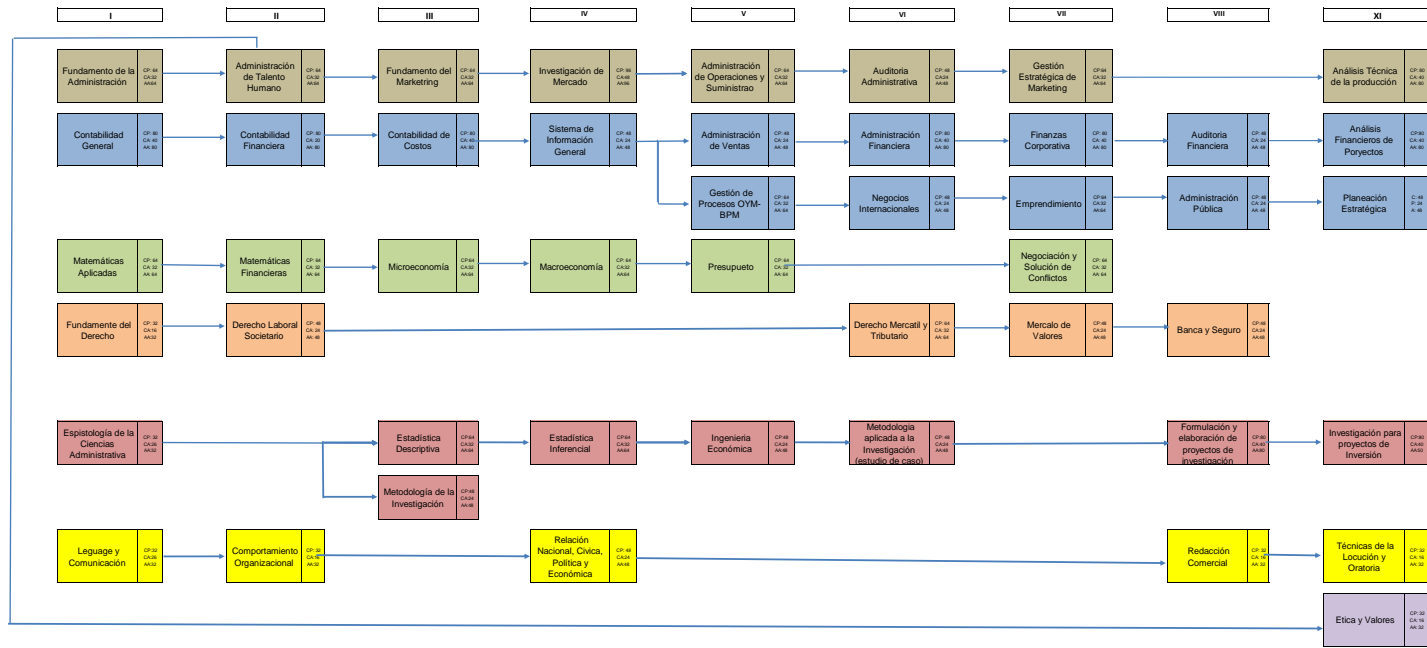
2560 1280 2560 7200



Número de Materias	Horas del componente de docencia	Horas del componente de aplicación	Horas del componente del trabajo autónomo	Horas de prácticas por profesionales	Horas de vinculación con la sociedad	Horas de trabajo de titulación	Total de horas	Aclaración de la organización del aprendizaje
54	2.720	1.360	2.720	240	160	-	7.200	Dentro de la componente de docencia, componente de aplicación y componente de trabajo autónomo, se considerará las asignaturas de titulación las cuales se componen por (Formulación y evaluación de proyectos 200 horas, línea de prop 120 horas)

CICLOS ACADÉMICOS	PRÁCTICAS PROFESIONALES																									TOTAL DE HORAS						
	FORMACIÓN TÉCNICA				TÉCNICO-METODOLÓGICO								PRÁCTICA PRE PROFESIONALES				EPISTEMOLÓGICA Y METODOLOGÍA DE INVESTIGACIÓN				INTEGRACIÓN DE CONTENIDO SABERES Y CULTURA				COMUNICACIÓN Y LENGUAJES							
	CB	CP	AA	TOT	CD	CP	AA	TOT	CD	CP	AA	TOT	CD	CP	AA	TOT	CD	CP	AA	TOT	CD	CP	AA	TOT	CD		CP	AA	TOT			
I	160	64	32	64	160	400	160	224	224	160	40	80			80		80	32	32	32	96	80	32	32	32	96	800					
II	200	64	32	160	400	240	224	224	160	40	80			80		80	160	44	64	64	168	80	32	32	32	96	800					
III	320	128	64	320	320	200	224	224	200	80	160			280		280	212	56	112	280	80	48	32	32	112	800						
IV	160	64	32	64	160	240	224	224	160	80	160			160		160	64	32	64	160	120	48	32	32	112	800						
V					480	160	224	224	160	80	160			160		160	64	32	64	160							800					
VI					520	176	224	224	160	80	160			130		160	48	24	48	120	160	64	32	64	160		800					
VII					480	176	224	224	160	80	160			160		160	64	32	64	160							800					
VIII					240	80	160	240	120	48	24	48	120	200		200	80	40	80	200	160	0	0	0	0	80	32	32	32	96	800	
IX					120	48	24	48	120	200	80	40	80	200	320		320	128	64	128	320	80	32	32	32	96	80	32	32	32	96	800
TOTAL	800	320	160	320	3040	1120	560	1120	160	320	160	320	1480	592	296	592	760	240	120	240	320	128	64	128	320	128	64	128	7200			

RED SISTÉMICA DE LA CARRERA LICENCIATURA EN ADMINISTRACIÓN EN EMPRESAS



CD	Componente docencia
CP	Compromete práctica de aplicación
AA	Componente de Aprendizaje

RED SISTEMATICA LICENCIATURA EN ADMINISTRACION DE EMPRESAS

1	COD 101 CRED 4 HP: 64 HA: 96 TH: 160	COD 102 CRED 4 HP: 64 HA: 96 TH: 160	COD 103 CRED 5 HP: 80 HA: 120 TH: 240	COD 106 CRED 2 HP: 32 HA: 48 TH: 80	COD 106 CRED 2 HP: 32 HA: 48 TH: 80	COD 106 CRED 2 HP: 32 HA: 48 TH: 80
	Matemáticas Aplicadas NIVELACIÓN	Fundamentos de la Administración NIVELACIÓN	Contabilidad General NIVELACIÓN	Epistemología de las Ciencias Administrativas NIVELACIÓN	Fundamentos del Derecho NIVELACIÓN	Lenguaje y Comunicación NIVELACIÓN
2	COD 201 CRED 4 HP: 64 HA: 96 TH: 160	COD 202 CRED 4 HP: 64 HA: 96 TH: 200	COD 203 CRED 5 HP: 80 HA: 120 TH: 200	COD 205 CRED 4 HP: 64 HA: 96 TH: 160	COD 206 CRED 2 HP: 32 HA: 48 TH: 80	
	Matemáticas Financieras Matemáticas Aplicadas	Administración de Talento Humano Fundamentos de la Administración	Contabilidad Financiera Contabilidad General	Derecho Laboral y Societario Fundamentos del Derecho	Comportamiento Organizacional Lenguaje y Comunicación	
3	COD 301 CRED 4 HP: 64 HA: 96 TH: 160	COD 302 CRED 4 HP: 64 HA: 96 TH: 200	COD 303 CRED 5 HP: 80 HA: 120 TH: 200	COD 306 CRED 3 HP: 48 HA: 72 TH: 120	COD 307 CRED 4 HP: 64 HA: 96 TH: 160	
	Microeconomía Matemáticas Financieras	Fundamento de Marketing Administración de Talento Humano	Contabilidad de Costos Contabilidad Financiera	Metodología de la Investigación Epistemología de las Ciencias Administrativas	Estadística Descriptiva Epistemología de las Ciencias Administrativas	
4	COD 401 CRED 4 HP: 64 HA: 96 TH: 160	COD 403 CRED 6 HP: 96 HA: 144 TH: 240	COD 403 CRED 3 HP: 48 HA: 72 TH: 120	COD 406 CRED 4 HP: 64 HA: 96 TH: 160	COD 407 CRED 3 HP: 48 HA: 72 TH: 120	
	Macroeconomía Microeconomía	Investigación de Mercado Fundamento de Marketing	Sistema de Información General Contabilidad de Costos	Estadística Inferencial Estadística Descriptiva	Relación Nacional Cívica, Política y Económica Comportamiento Organizacional	
5		COD 501 CRED 4 HP: 64 HA: 96 TH: 240	COD 503 CRED 3 HP: 48 HA: 72 TH: 120	COD 507 CRED 4 HP: 64 HA: 96 TH: 160	COD 506 CRED 4 HP: 64 HA: 96 TH: 160	COD 504 CRED 3 HP: 48 HA: 72 TH: 120
		Administración de Operaciones y cadena de suministro Investigación de Mercado	Administración de Ventas Sistema de Información General	Gestión de Procesos OYM-BPM Sistema de Información General	Presupuesto Macroeconomía	Ingeniería Económica Estadística Inferencial
6		COD 501 CRED 5 HP: 80 HA: 120 TH: 200	COD 503 CRED 3 HP: 48 HA: 72 TH: 200	COD 504 CRED 3 HP: 48 HA: 72 TH: 120	COD 506 CRED 3 HP: 48 HA: 72 TH: 120	COD 507 CRED 4 HP: 64 HA: 96 TH: 160
		Administración Financiera Administración de Ventas	Auditoría Administrativa Administración de Operaciones y cadena de suministro	Negocios Internacionales Gestión de Procesos OYM-BPM	Metodología Aplicada a la Investigación (estudio de casos) Ingeniería Económica	Derecho Mercantil y Tributario Derecho Laboral y Societario
7	COD 701 CRED 4 HP: 64 HA: 96 TH: 160	COD 703 CRED 3 HP: 48 HA: 72 TH: 120	COD 704 CRED 4 HP: 64 HA: 96 TH: 160	COD 705 CRED 5 HP: 80 HA: 120 TH: 200	COD 706 CRED 4 HP: 64 HA: 96 TH: 160	
	Emprendimiento Negocios Internacionales	Mercado de Valores Derecho Mercantil y Tributario	Gestión Estratégica del Marketing Auditoría Administrativa	Finanzas Corporativas Administración Financiera	Negociación y Solución de Conflictos Presupuesto	
8	COD 801 CRED 3 HP: 48 HA: 72 TH: 120		COD 803 CRED 3 HP: 48 HA: 72 TH: 120	COD 806 CRED 3 HP: 48 HA: 72 TH: 120	COD 809 CRED 5 HP: 80 HA: 120 TH: 200	COD 809 CRED 2 HP: 32 HA: 48 TH: 80
	Administración Pública Emprendimiento		Auditoría Financiera Finanzas Corporativas	Banca y Seguros Mercado de Valores	UNIDAD DE TITULACION Formulación y elaboración de proyectos de investigación (elaboración del proyecto de Investigación) Ingeniería Económica	Redacción Comercial Relación Nacional Cívica, Política y Económica
9	COD 901 CRED 3 HP: 48 HA: 72 TH: 120		COD 903 CRED 5 HP: 80 HA: 120 TH: 200	COD 910 CRED 3 HP: 48 HA: 72 TH: 120	COD 906 CRED 5 HP: 80 HA: 120 TH: 200	COD 911 CRED 2 HP: 32 HA: 48 TH: 80
	Planificación Estratégica Administración Pública		Análisis Financieros de Proyectos Auditoría Financiera	Análisis Técnicos de la Producción Redacción Comercial	UNIDAD DE TITULACION Investigación para proyectos de Inversión Formulación de proyectos de inversión	Ética y valores Administración de Talento Humano
						COD 912 CRED 2 HP: 32 HA: 48 TH: 80
						Técnicas de locución oratoria Redacción Comercial

CRED	Credito
HP	HORAS PRESENCIALES
HA	HORAS AUTONOMOS
HT	HORAS TOTAL